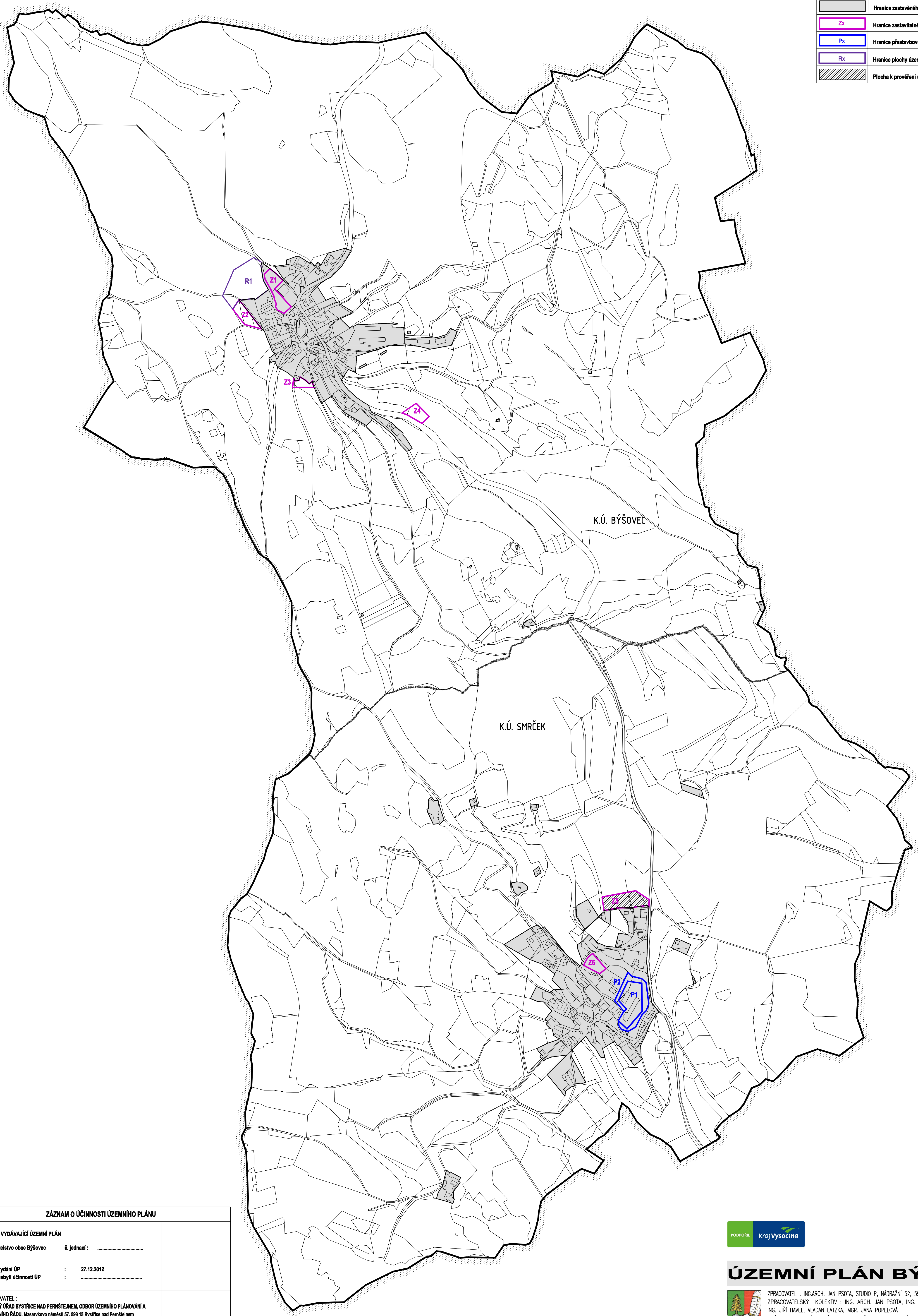


0 250 500 m

HRANICE A KORIDORY	
	Hranice řešeného území
	Katastrální hranice
	Hranice zastavěného území k 30.4.2012
	Zx Hranice zastavitelné plochy
	Px Hranice přestavbové plochy
	Rx Hranice plochy územní rezervy
	Plocha k prověření územní studií



ZÁZNAM O ÚČINNOSTI ÚZEMNÍHO PLÁNU	
<b>ORGÁN VYDÁVAJÍCÍ ÚZEMNÍ PLÁN</b>	
Zastupitelstvo obce Býšovec	č. jednací : .....
Datum vydání ÚP	: 27.12.2012
Datum nabytí účinnosti ÚP	: .....
<b>PORÍZOVATEL :</b>	
MĚSTSKÝ ÚŘAD BYSTRICE NAD PERNŠTEJNEM, ODBOR ÚZEMNÍHO PLÁNOVÁNÍ A STAVEBNÍHO ŘÁDU, Masarykovo náměstí 57, 583 15 Bystřice nad Pernštejnem	
<b>OPRÁVNĚNÁ ÚŘEDNÍ OSOBA PORÍZOVATELE :</b>	
jméno a příjmení	: Ing. Tomáš Straka
funkce	: vedoucí odboru ÚP a SŘ
podpis	: .....



## ÚZEMNÍ PLÁN BÝŠOVEC

ZPRACOVATEL : ING.ARCH. JAN PSOTA, STUDIO P, NÁDRAŽNÍ 52, 59101 ŽDÁR NAD SÁZ. IČ: 10116435  
 ZPRACOVATELSKÝ KOLEKTIV : ING. ARCH. JAN PSOTA, ING. MARIE PSOTOVÁ, PAVEL ONDŘÁČEK,  
 ING. JIŘÍ HAVEL, VLADAN LATZKA, MGR. JANA POPELOVÁ  
 PORÍZOVATEL : MĚO BYSTRICE NAD PERNŠTEJNEM, ODBOR ÚZEMNÍHO PLÁNOVÁNÍ A STAVEBNÍHO ŘÁDU  
 ZAKÁZKOVÉ ČÍSLO : A/W/11 MĚŘÍTKO : 1: 5000 DATUM : PROSINEC 2012