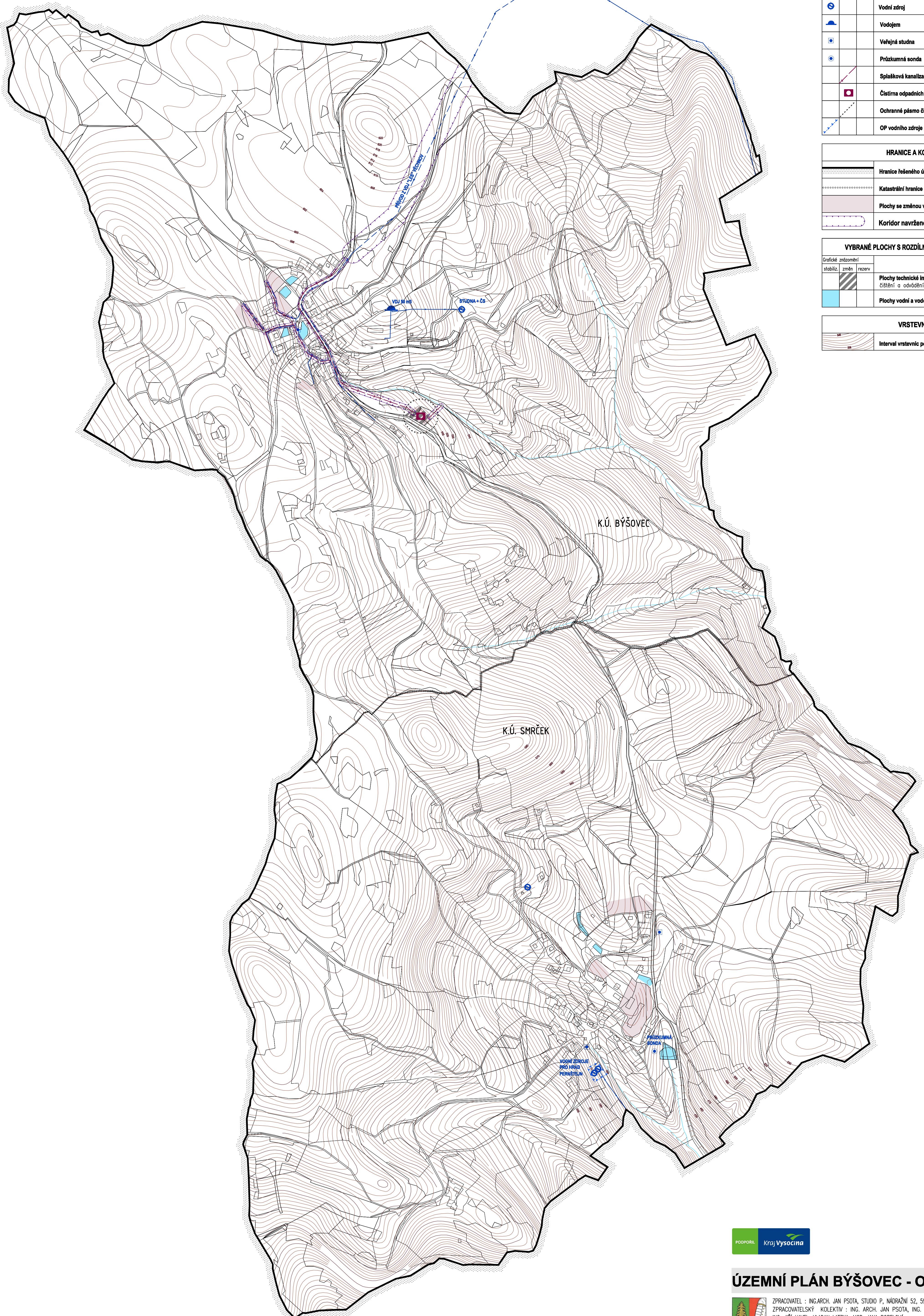


0 250 500 m

VDJ "LES" 100 m³
Hl. max. 632,50 m n.l.m.
Hl. min. 629,50 m n.l.m.



ZÁSBOVÁNÍ VODOU, KANALIZACE			
stabiliz.	změn	rezerv	
			Vodovodní řád
			Vodní zdroj
			Vodojem
			Veřejná studna
			Průzkumná sonda
			Splašková kanalizace
			Čistírna odpadních vod
			Ochranné pásmo čistírny odpadních vod
			OP vodního zdroje I. stupně

HRANICE A KORIDORY	
	Hranice řešeného území
	Katastrální hranice
	Plochy se změnou v území
	Koridor navržené technické infrastruktury

VYBRANÉ PLOCHY S ROZDÍLNÝM ZPŮSOBEM VYUŽITÍ			
stabiliz.	změn	rezerv	
			Plochy technické infrastruktury - inž. síť čištění a odvětví odpadních vod (T12)
			Plochy vodní a vodohospodářské (W)

VRSTEVNICE	
	Interval vrstevnic po 2 m



ÚZEMNÍ PLÁN BÝŠOVEC - ODŮVODNĚNÍ

ZPRACOVATEL : ING.ARCH. JAN PSOTA, STUDIO P, NÁDRAŽNÍ 52, 59101 ŽDÁR NAD SÁZ. IČ: 10116435
 ZPRACOVATELSKÝ KOLEKTIV : ING. ARCH. JAN PSOTA, ING. MARIE PSOTOVÁ, PAVEL ONDŘÁČEK,
 ING. JIŘÍ HAVEL, VLADAN LATZKA, MGR. JANA POPELOVÁ
 POŘIZOVATEL : MĚO BÝŠTICE NAD PERNŠTEJNEM, ODBOR ÚZEMNÍHO PLÁNOVÁNÍ A STAVEBNÍHO ŘÁDU
 ZAKÁZKOVÉ ČÍSLO : A/W/11 MĚŘÍTKO : 1: 5000 DATUM : PROSINEC 2012