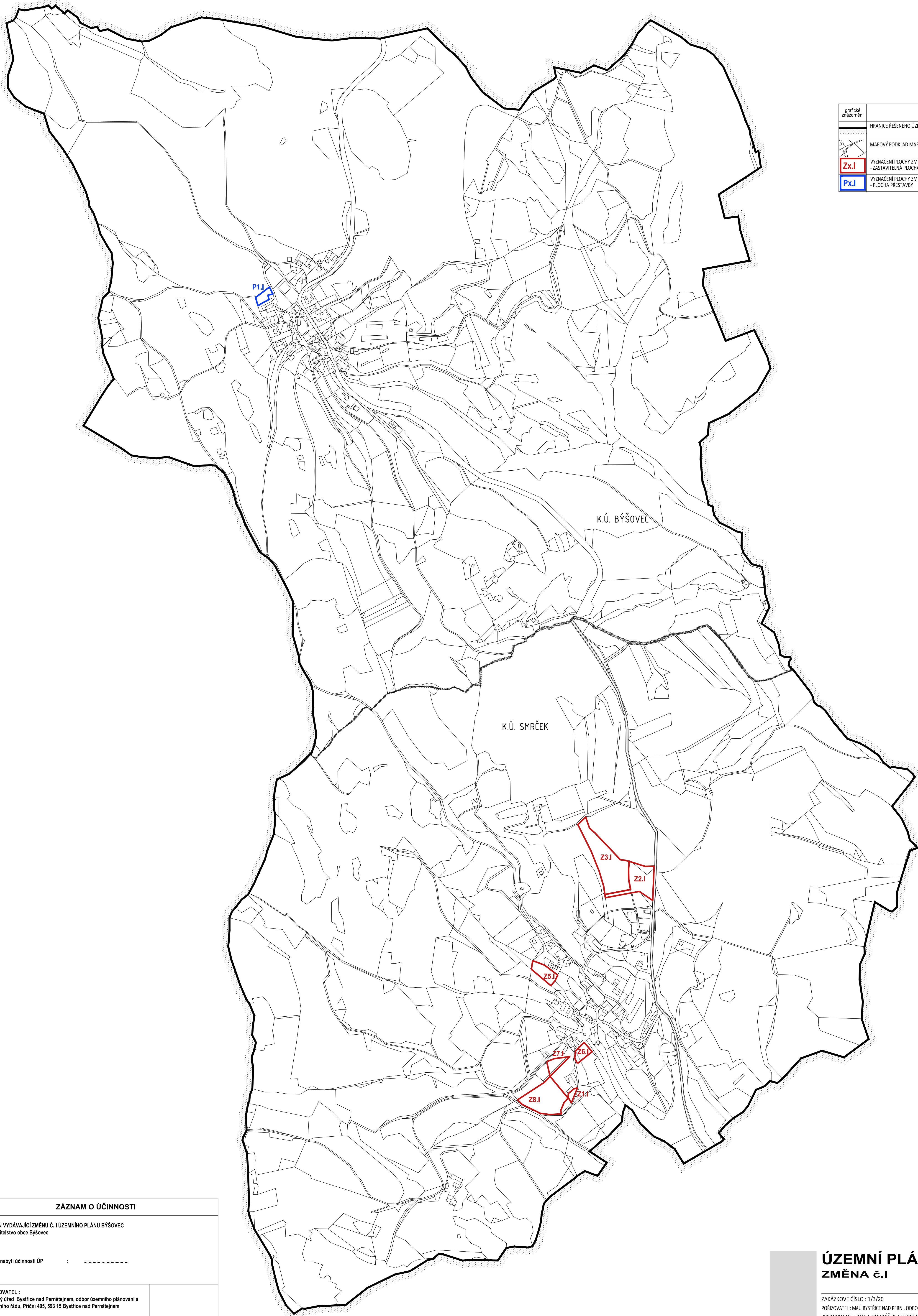


0 250 500 m



grafické zřícení	popis
	HRANICE ŘEŠENÉHO ÚZEMÍ
	MAPOVÝ PODKLAD MAPY KATASTRU NEMOVITOSTÍ
	VYZNAČENÍ PLOCHY ZMĚNY Č. I S OZNAČENÍM - ZASTAVITELNÁ PLOCHA
	VYZNAČENÍ PLOCHY ZMĚNY Č. I S OZNAČENÍM - PLOCHA PŘESTAVBY

P1.I

K.Ú. BÝŠOVEC

K.Ú. SMRČEK

Z3.I

Z2.I

Z5.I

Z7.I

Z6.I

Z8.I

Z1.I

ZÁZNAM O ÚČINNOSTI

ORGÁN VYDÁVAJÍCÍ ZMĚNU Č. I ÚZEMNÍHO PLÁNU BÝŠOVEC
Zastupitelstvo obce Býšovec

Datum nabytí účinnosti ÚP :

POŘIZOVATEL :
Městský úřad Bystřice nad Pernštejnem, odbor územního plánování a
stavebního řádu, Příční 405, 593 15 Bystřice nad Pernštejnem

OPRÁVNĚNÁ ÚŘEDNÍ OSOBA POŘIZOVATELE :
jméno a příjmení : Ing. Tomáš Straka
funkce : vedoucí odboru ÚP a SR
podpis:

ÚZEMNÍ PLÁN BÝŠOVEC ZMĚNA č. I

ZAKÁZKOVÉ ČÍSLO : 1/3/20 DATUM : ŘÍJEN 2020
POŘIZOVATEL : MĚÚ BÝŠOVCE NAD PERN., ODBOR ÚZEMNÍHO PLÁNOVÁNÍ A STAVEBNÍHO ŘÁDU
ZPRACOVATEL : PAVEL ONDRAČEK, STUDIO P, NÁDRAŽNÍ 2186/52, ŽDÁR NAD SÁZAVOU
SPOLUPRÁCE : ING. ARCH JAN PSOTA, ČKA 1042

VÝKRES ČÍSLO : Z1.1 MĚŘÍTKO : 1:5000
VÝKRES ZÁKLADNÍHO ČLENĚNÍ ÚZEMÍ