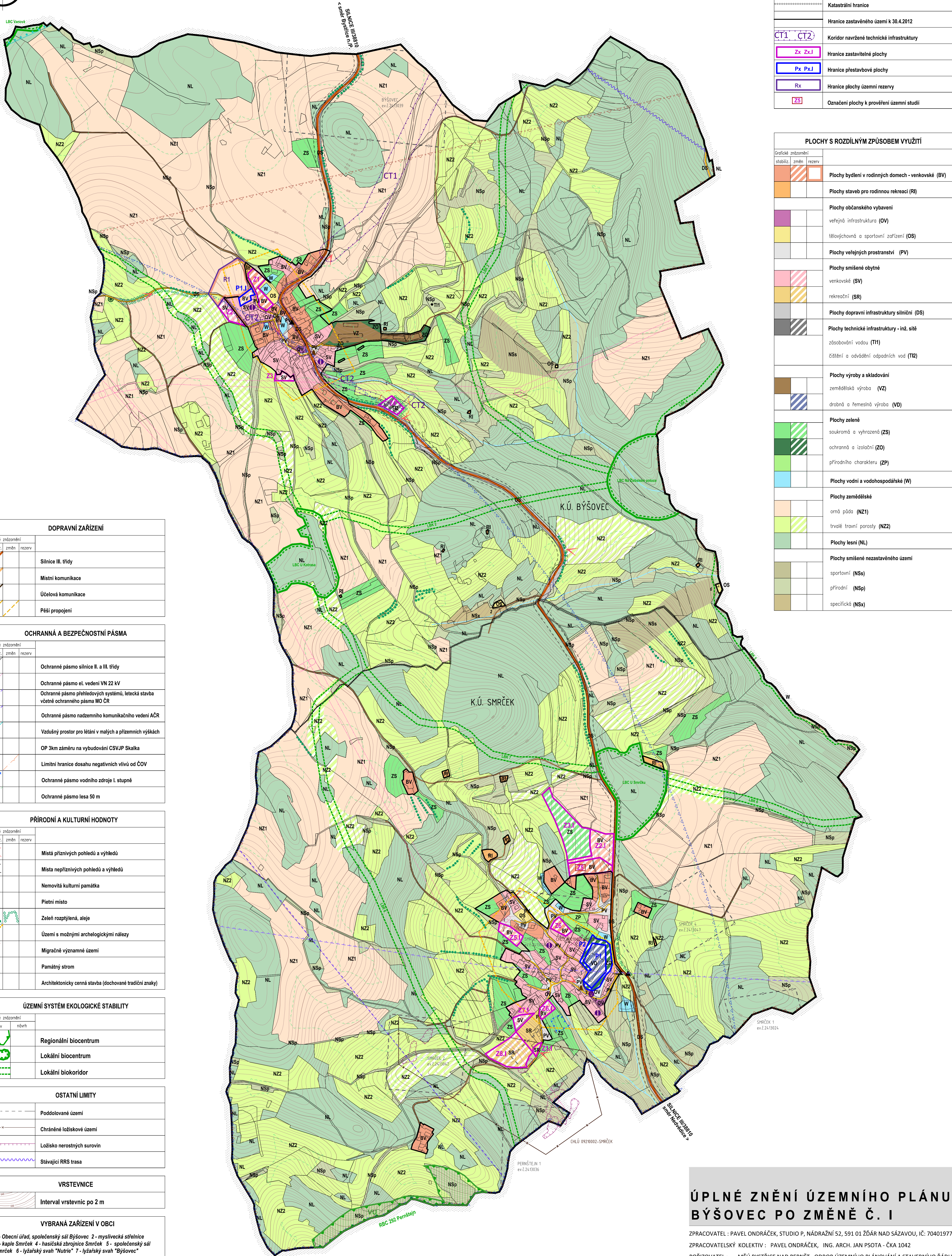


0 250 500 m



HRANICE A KORIDORY	
	Hranice řešeného území
	Katastrální hranice
	Hranice zastavěného území k 30.4.2012
	Koridor navržené technické infrastruktury
	Hranice zastavitelné plochy
	Hranice přestavbové plochy
	Hranice plochy územní rezervy
	Označení plochy k prověření územní studii

PLOCHY S ROZDÍLNÝM ZPŮSOBEM VYUŽITÍ	
	Plochy bydlení v rodinných domech - venkovské (BV)
	Plochy staveb pro rodinnou rekreaci (RI)
	Plochy občanského vybavení
	veřejná infrastruktura (OV)
	tělovýchovná a sportovní zařízení (OS)
	Plochy veřejných prostranství (PV)
	Plochy smíšené obytné
	venkovské (SV)
	rekreační (SR)
	Plochy dopravní infrastruktury silniční (DS)
	Plochy technické infrastruktury - inž. sítě
	zásobování vodou (T1)
	čištění a odvádění odpadních vod (T2)
	Plochy výroby a skladování
	zemědělská výroba (VZ)
	drobná a řemeslná výroba (VD)
	Plochy zelené
	soukromá a vyhrazená (ZS)
	ochranná a izolační (ZO)
	přírodního charakteru (ZP)
	Plochy vodní a vodo hospodářské (W)
	Plochy zemědělské
	orná půda (NZ1)
	trvalé travní porosty (NZ2)
	Plochy lesní (NL)
	Plochy smíšené nezastavěného území
	sportovní (NSs)
	přírodní (NSp)
	specifická (NSx)

DOPRAVNÍ ZAŘÍZENÍ	
	Silnice III. třídy
	Místní komunikace
	Účelová komunikace
	Pěší propojení

OCHRANNÁ A BEZPEČNOSTNÍ PÁSMA	
	Ochranné pásmo silnice II. a III. třídy
	Ochranné pásmo el. vedení VN 22 kV
	Ochranné pásmo přehledových systémů, letecká stavba včetně ochranného pásma MO ČR
	Ochranné pásmo nadzemního komunikačního vedení AČR
	Vzdušný prostor pro létání v malých a přízemních výškách
	OP 3km záměru na vybudování CSVJP Skalka
	Limitní hranice dosahu negativních vlivů od ČOV
	Ochranné pásmo vodního zdroje I. stupně
	Ochranné pásmo lesa 50 m

PŘÍRODNÍ A KULTURNÍ HODNOTY	
	Místa příznivých pohledů a výhledů
	Místa nepříznivých pohledů a výhledů
	Nemovitá kulturní památka
	Pietní místo
	Zeleň rozptýlená, aleje
	Území s možnými archeologickými nálezy
	Migračně významné území
	Památný strom
	Architektonicky cenná stavba (dochované tradiční znaky)

ÚZEMNÍ SYSTÉM EKOLOGICKÉ STABILITY	
	Regionální biocentrum
	Lokální biocentrum
	Lokální biokoridor

OSTATNÍ LIMITY	
	Poddolované území
	Chráněné ložiskové území
	Ložisko nerostných surovin
	Stávající RRS trasa

VRSTEVNICE	
	Interval vrstevnic po 2 m

VYBRANÁ ZAŘÍZENÍ V OBCI	
1 - Obecní úřad, společenský sál Byšovec	2 - myslivecká střelnice
3 - kaple Smrček	4 - hasičská zbrojnice Smrček
5 - společenský sál Smrček	6 - lyžařské svahy "Nutrie"
7 - lyžařské svahy "Byšovec"	

POZNÁMKA:
- CELÉ SPRÁVNÍ ÚZEMÍ OBCE JE SITUOVÁNO V ZÁJMOVÉM ÚZEMÍ MINISTERSTVA OBRANY ČR.

ÚPLNÉ ZNĚNÍ ÚZEMNÍHO PLÁNU BYŠOVEC PO ZMĚNĚ Č. I

ZPRACOVATEL : PAVEL ONDŘÁČEK, STUDIO P, NÁDRAŽNÍ 52, 591 01 ŽDÁR NAD SÁZAVOU, IČ: 70401977
ZPRACOVATELSKÝ KOLEKTIV : PAVEL ONDŘÁČEK, ING. ARCH. JAN PSOTA - ČKA 1042
PORIZOVATEL : MĚÚ BYSTRICE NAD PERNŠTĚM, ODBOR ÚZEMNÍHO PLÁNOVÁNÍ A STAVEBNÍHO ŘÁDU
ZAKÁZKOVÉ ČÍSLO: 1/3/20 MĚŘÍTKO : 1:5 000 DATUM : ŘÍJEN 2020

ODŮVODNĚNÍ - KOORDINAČNÍ VÝKRES VÝKRES ČÍSLO : 01